

Källsorteringsguide

Tidningar



Alla tidningar, dags- och veckopress, kataloger, reklamtryck, kontors- och ritpapper som förekommer i hushållet

OBS! Rent papper utan plast och limning, dvs med limmad rygg. Inga papperskassar eller plastpåsar

Återvinns till: papper, exempelvis tidningar, hygienpapper m m

Pappersförpackningar



Rengjorda och ihopvikta förpackningar - eller delar av - som är kartong eller well; t ex matförpackningar och kartonger OBS! Vik ihop kartongerna så att de ej är skrymmande Återvinns till: Kartong, wellpapp, ytskikt på gipsskivor m m

Plastförpackningar



Rengjorda och ihopvikta förpackningar - eller delar av - som är av hård- eller mjuk plast; t ex flaskor, burkar, dunkar, hinkar, påsar, plastfilm. Även frigolit sorteras som en plastförpackning.

Återvinns till: Ersätter jungfruligt material i backar, dunkar, sopkärl, plankor, kompostbehållare, bullerplank m m

Metallförpackningar



Rengjorda förpackningar - eller delar av - som är av metall; konserverburkar, tuber, aluminiumformar/-folie, lock, kapsyler OBS! Förpackningar med lösningsmedel, färg, lim är farligt avfall som lämnas på särskild miljöstation Återvinns till: Konserverburkar, armeringsjärn, stålrör, fälgar, motordelar m m

Färgade glasförpackningar



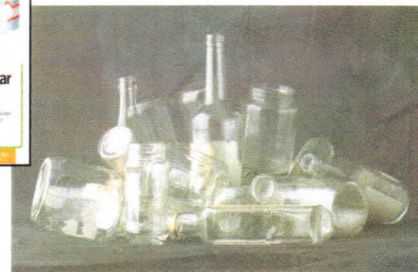
Rengjorda flaskor och burkar Undvik främmande föremål som kapsyler, lock m m

OBS! Skilj noga på färgat och ofärgat glas.

Inga glödlampor, keramik eller porslin

Återvinns till: Flaskor och burkar, byggmaterial såsom glasull/-fiber, tillsats i betongkonstruktioner m m

Ofärgade glasförpackningar



Rengjorda flaskor och burkar. Undvik främmande föremål som kapsyler, lock m m

OBS! Skilj noga på färgat och ofärgat glas.

Inga glödlampor, keramik eller porslin

Återvinns till: Flaskor och burkar, byggmaterial såsom glasull/-fiber, tillsats i betongkonstruktioner m m